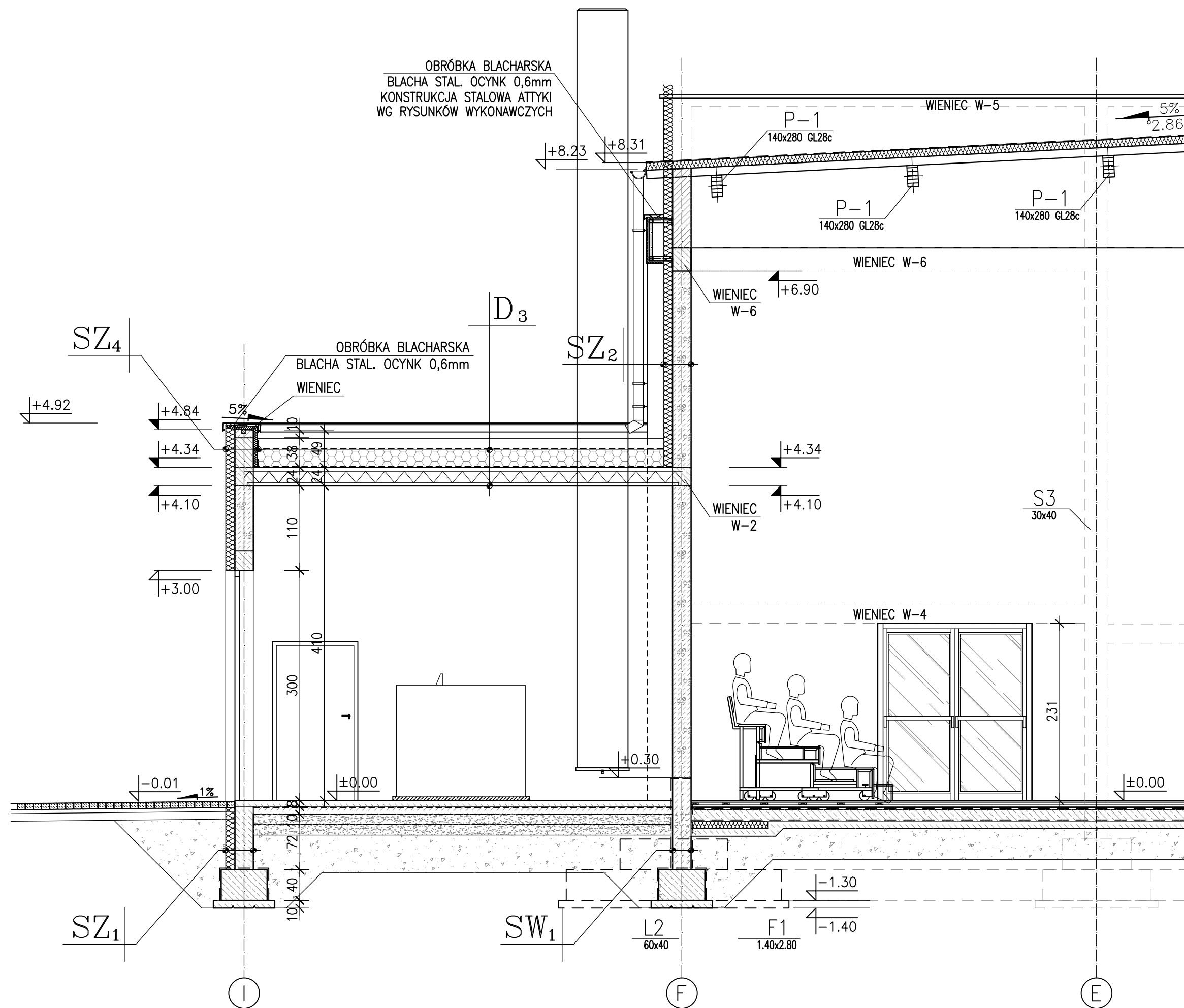
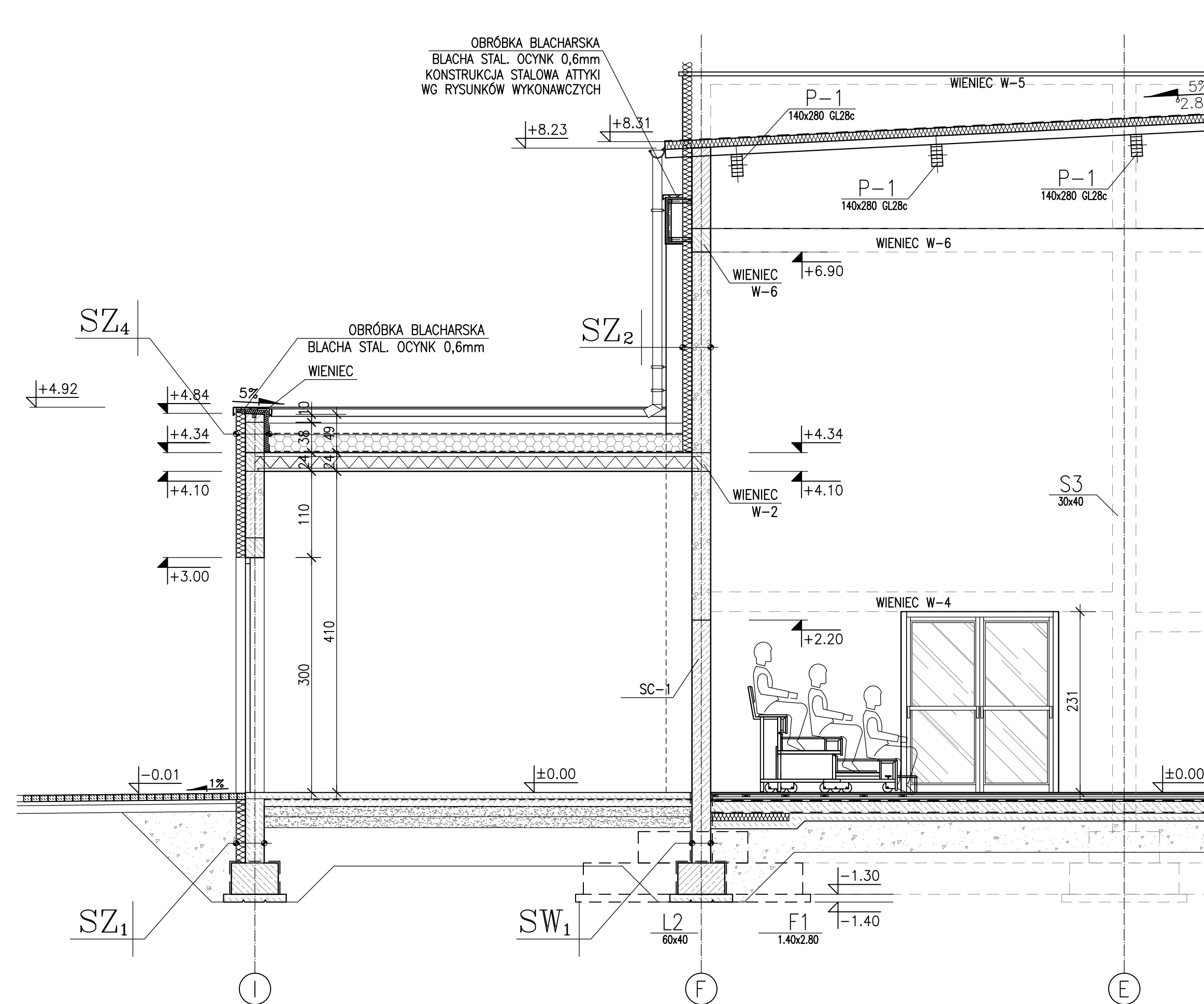


D<sub>2</sub> STROPODACH, U<sub>0</sub>= 0.210 [W/m<sup>2</sup>K]  
 papa bitumiczna termozgrzewalna zgrzewana  
 bezpośrednio do zewn. powierzchni płyty  
 izolacja termiczna w systemie płyt spadkowych  
 ROCKWOOL DACHROCK SPS- grubość min. 20,0cm  
 paroizolacja  
 10,0 strop gęstożebrowy teriva 4,0/1



przekrój B-B- skala 1:50



przekrój C-C- skala 1:50

Nazwa i adres inwestycji: <b>ŚRODOWISKOWA HALA SPORTOWA W RADAWNICY</b> RADAWNICA; dz. nr 587 i 586/3	
Inwestor: <b>GINIA ŻŁOTÓW</b> ul. Leśna 7; 77-400 ŻŁOTÓW	
Jednostka projektowa: <b>CAD MAR</b> mgr inż. Marek Turek ul. Kossaka 110, 64-920 Pila tel 509 717 525	
Projektant: mgr inż. arch Leszek Lasota Uprawnienia budowlane do projektowania bez ograniczeń w spec. architektonicznej nr ewid. WP-OIA/OKK/UpB/27/2006	
Sprawdzający: mgr inż. arch. Paweł Misiorny Uprawnienia budowlane do projektowania bez ograniczeń w specjalności architektonicznej nr ewid. WP-OIA/OKK/UpB/52/2011	
Opracował: inż. Dariusz Skrzypczyk	
Stadium opracowania: PROJEKT BUDOWLANY ANEKS NR1	
Nazwa rysunku: PRZEKRÓJ B-B, C-C	
Skala rysunku: 1:50	Data opracowania: Sierpień 2014
Branda: Architektura	Nr rysunku: PB-A-612-01d